



F. F. S. A.

PERMIS D'ORGANISATION

N° CK4

DATE 12/17/2012

REGLEMENT SPORTIF TTI Carbone 2013

Les karts TTI et modèle dpm* sont sous la vigilance de l'autorité sportive nationale et internationale. Cette vigilance s'accomplit au travers du comportement sportif des pilotes ainsi que par l'observation et le respect de toutes les réglementations dictées par la FFSA et la FIA-CIK.

Toutes les manifestations sportives de karting nationales ou internationales, organisées sur le territoire de la communauté Européenne, doivent respecter les règles émises par ces Fédérations.

En cas de litige, l'autorité sportive compétente est le Collège des commissaires Sportifs.

Pour pouvoir participer à une compétition de la coupe de marque TTI Carbone, il est obligatoire de respecter les règlements émanant de la FFSA – FIA-CIK ainsi que les règlements : sportif, technique et trophée de la coupe de marque TTI Carbone.

1. ADMISSION :

Pour pouvoir participer aux courses de la catégorie TTI Carbone, il est obligatoire de respecter les éléments suivants :

- Etre titulaire d'une licence nationale ou internationale Concurrent Conducteur karting en cours de validité,
- Se soumettre à l'autorité sportive (collège des Commissaires sportifs),
- Tous réglages ou adaptations sur le kart doivent correspondre au règlement technique du trophée TTI Carbone.

2. OBLIGATIONS DU PILOTE :

- Se référer à l'article 7 du Règlement Sportif National FFSA.
- Respecter l'ensemble des règlements de la coupe de marque TTI Carbone : la TTI CARBONE se réserve le droit de refuser l'inscription ou la participation d'un pilote n'appliquant pas les clauses de chacun des règlements sportif, Trophée et technique, ou d'exclure tout pilote (ou équipe) n'observant pas une conduite adaptée à l'esprit du challenge de marque TTI Carbone ou dont l'attitude pourrait nuire à l'image de la coupe de marque TTI Carbone ou du karting en général. Le pilote est responsable de ses accompagnateurs.
- Se conformer aux règles d'antidopage et contrôle d'alcoolémie.

*Monaco Kart correspondant au règlement déposé à la FFSA fin 2003 pour l'année 2004.

3. **INSCRIPTION** :

- Pour s'inscrire aux courses de la catégorie TTI Carbone, il est nécessaire de remplir le formulaire d'inscription fourni par l'organisateur de la manifestation et s'acquitter de l'inscription du challenge.

4. **ASSURANCE** :

L'ASK qui organise la manifestation doit souscrire une assurance.

5. **PNEUMATIQUES** :

Comme indiqué dans le règlement technique les pneumatiques sont de type mono marque Véga 6 pouces slick et Véga 6 pouces pluie.

6. **CONTROLES TECHNIQUES** :

Des contrôles pourront être faits par le délégué technique FFSA du début de l'épreuve jusqu'à la fin de l'épreuve afin de déceler toute irrégularité.

7. **ENTRETIEN DES KARTS** :

Le pilote est tenu de vérifier, entretenir, nettoyer et éventuellement réparer en changeant toutes pièces défectueuses de son kart pour sa propre sécurité et celle des autres pilotes durant la compétition. Le pilote est responsable de son matériel. L'organisateur de la manifestation et TTI CARBONE ne peuvent être responsables au manquement d'entretien du matériel et aux changements de pièces nécessaires à la pratique de la discipline.

8. **BRIEFING** :

Pour chacune des compétitions, la présence des pilotes au briefing est obligatoire, sous peine de sanction telles que définies dans le RSN.

9. **CLASSEMENT** :

- Amicales :

Les classements se calculeront sur la base des résultats obtenus durant la compétition qui seront fournis par l'organisateur de la manifestation.

- Trophées TTI Carbone :

Se référer à l'article 8 du règlement du trophée.

10. **RECLAMATIONS** :

Se référer à l'article 41 du RSN

11. **PENALITES** :

En cas d'inobservation des règlements sportif, technique ou de la coupe de marque, le pouvoir sportif peut sanctionner le pilote ou l'exclure de la manifestation. Se conformer aux pénalités prévues dans le RSN.

12. COMMISSION SPORTIVE ET TECHNIQUE :

Les compétitions de la catégorie TTI Carbone sont incluses dans les manifestations organisées par les ask. Pour tous litiges lors de la compétition, le collège des commissaires sportifs prendra les décisions nécessaires.

Les représentants de la coupe de marque, mandatés par écrit par TTI Carbone dont les noms ont été transmis à la FFSA seront obligatoirement présent et agiront à tous les stades des vérifications, en accord avec les commissaires techniques officiels FFSA.

Ils auront un rôle de consultant et seront chargés en particulier des interventions spécifiques à la Coupe de Marque (fourniture du règlement à jour, plombages spécifiques, matériel de contrôle adapté etc...). Le nom du représentant sera notifié sur le règlement particulier de l'épreuve.

13. AUTRES DISPOSITIONS :

- Les ASK et/ou les CRK ayant inclus le challenge de marque TTI carbone dans le programme de la manifestation sportive, doivent se conformer aux règlements sportif, technique et trophée du challenge de marque TTI carbone. Le ou les représentants de la coupe de marque, mandatés auprès de la FFSA par l'organisateur de la coupe de marque **devront être notifiés sur le règlement particulier de l'épreuve** et **seront obligatoirement présents le jour de la manifestation.**
- Pour toutes questions non mentionnées sur ce règlement, il est obligatoire d'observer le règlement national de la FFSA.



WWW.TTICARBONE.COM



F. F. S. A.

PERMIS D'ORGANISATION

N° ...*CRK 4*...

DATE *17/12/2012*

REGLEMENT DU TROPHEE TTI Carbone 2013

1. ORGANISATION :

La SARL TTI CARBONE nomme la coupe de marque : « TTI Carbone ».

L'ensemble des courses inscrites sur le calendrier 2013 s'insère dans les compétitions organisées par les ask/crk/ffsa.

Dans le cas où le Trophée s'appuie sur les épreuves d'un Championnat régional ou nationale, une convention sera établie entre la CRK et/ou la FFSA et le gestionnaire dépositaire de la Coupe de marque.

2. CIRCUITS :

Le trophée va se dérouler sur les circuits homologués suivants :

- Circuit « HAUTE SAINTONGE »,
- Circuit « St Laurent de Mûre » LYON,
- Circuit « La roche de glun » VALENCE,
- Circuit CROIX EN TERNOIS,
- Circuit de SALON DE PROVENCE,
- Circuit de LAVELANET,
- Circuit de VARENNE SUR ALLIER,
- Circuit occasionnel : MENTON,
- Circuit GANGES,
- Circuit de BRIGNOLES,
- Circuit de GRABELS
- Circuit de RIVESALTES,
- Circuit du CARPENTRAS,
- Circuit d'ALES,
- Circuits Italie 7LAGHI, OTTOBIANO, BUSCA, LONATO / Espagne EL VENDRELL/ Belgique (en attente)

3. CONCURRENTS/CONDUCTEURS :

Il est obligatoire de détenir une licence nationale ou internationale de karting en cours de validité dans le pays d'appartenance.

Les concurrents/conducteurs étrangers peuvent participer à la coupe de marque TTI Carbone mais ne peuvent pas marquer de points dans le cadre d'un championnat ou d'une série (plusieurs épreuves) sauf si les courses sont inscrites au calendrier de la CIK/FIA.

4. KART ADMIS :

Seuls peuvent participer au trophée les Karts TTI ainsi que les Monaco kart rebaptisés TTI modèle dpm avec plaque d'identification correspondant au règlement déposé à la FFSA fin 2003 pour l'année 2004.



Tous les karts doivent respecter la fiche d'homologation approuvée par la FFSA.

Attention : ne sont pas admis les Karts comportant des modifications techniques non prévues par le règlement.

➤ **Matériel** :

- 1 châssis – 2 moteurs,

- **PNEUS PLUIE** :

Trophées TTI :

1 train de pneus pluie VEGA 6 pouces (neuf ou usagé) + 1 avant et 1 arrière (neuf ou usagé) facultatifs. Le pilote n'ayant pris que 4 pneus (2 avant et 2 arrière) aura droit à 1 avant ou/et un arrière en cas de crevaison constatée en parc fermé à l'issue de l'épreuve. Tout train de pneus neufs sera à prendre sous le chapiteau de l'organisateur TTI CARBONE.

Le choix de 4 ou 6 pneus est déterminé par le pilote lors de son inscription course.

Le marquage des pneus pluie sera effectué au moment de leurs utilisations.

Amicales :

1 train de pneus pluie VEGA 6 pouces (neuf ou usagé) + 1 avant ou/et 1 arrière en cas de crevaison constatée en parc fermé à l'issue de l'épreuve. Tout train de pneus neufs sera à prendre sous le chapiteau de l'organisateur TTI CARBONE.

Le marquage des pneus pluie sera effectué au moment de leurs utilisations.

- **PNEUS SLICKS** :

Trophée TTI :

1 train de pneus neuf slick VEGA 6 pouces + 1 avant et 1 arrière facultatifs, à prendre avant les essais chronos sous le chapiteau de l'organisateur TTI CARBONE, par tirage au sort où sera effectué un premier marquage.

Le pilote n'ayant pris que 4 pneus (2 avant et 2 arrière) aura droit à 1 avant ou/et un arrière en cas de crevaison constatée en parc fermé à l'issue de l'épreuve.

Le choix de 4 ou 6 pneus est déterminé par le pilote lors de son inscription course.

Amicales :

1 train de pneus (neuf ou usagé) slick VEGA 6 pouces + 1 avant et 1 arrière (neufs ou usagés) facultatifs, à prendre avant les essais chronos sous le chapiteau de l'organisateur TTI CARBONE où sera effectué un premier marquage.

Le pilote n'ayant pris que 4 pneus (2 avant et 2 arrière) aura droit à 1 avant ou/et un arrière en cas de crevaison constatée en parc fermé à l'issue de l'épreuve.

Le choix de 4 ou 6 pneus est déterminé par le pilote lors de son inscription course.

Tout train de pneus neufs sera à prendre sous le chapiteau de l'organisateur TTI CARBONE.

⚡ **CHOIX PNEUMATIQUES en cas d'incertitude du temps ou de piste** : slick ou pluie
Définis par la direction de course, qui décrète la course par temps de pluie ou temps sec.
Dans tous les cas et par mesure de sécurité, il est obligatoire que tous les concurrents disposent du même type de pneumatiques (slick ou pluie).

TROPHEE TTI CARBONE CALENDRIER 2013

F. F. S. A.
 PERMIS D'ORGANISATION
 N° C.K.4
 DATE 10/11/2012

DATE	EPREUVES	VILLES/CIRCUITS
24 FEVRIER	AMICALE	GANGES KARTIX
9/10 MARS	CHAMPIONNAT PACAC	BRIGNOLES CIRCUIT BKL
23/24 MARS	CHAMPIONNAT PACAC	CASTELLET PAUL RICARD
13/14 AVRIL	CHAMPIONNAT SUD	RIVESALTES GRAND CIRCUIT DU ROUSSILLON
4/5 MAI	CHAMPIONNAT SUD	BELMONT SUR RANCE KARTING +
18/19 MAI	CHAMPIONNAT C.I.A.K VEGA	OTTOBIANO SOUTH MILAN - ITALIE
1/2 JUIN	CHAMPIONNAT SUD	ALES PÔLE MECANIQUE
6/7 JUILLET	FRANCE LONG CIRCUIT	CROIX EN TERNOIS CICUIT DE CROIX EN TERNOIS
27/28 JUILLET	GRAND PRIX DE MENTON	MENTON CITADINE
8 SEPTEMBRE	CHAMPIONNAT CATALAN	EL VENDRELL ESPAGNE
28/29 SEPTEMBRE	CHAMPIONNAT TTI ET KFS	LAVELANET CIRCUIT INTERNATIONAL AIGUES VIVES
19/20 OCTOBRE	FINALE OSCAR PETIT	VARENNES SUR ALLIER CIRCUIT JEAN BRUN
16/17 NOVEMBRE	FRANCE LONG CIRCUIT FINALE TTI	LYON ST LAURENT DE MURE

Sous réserve de modifications selon les organisateurs



F. F. S. A.
PERMIS D'ORGANISATION
N° 026
DATE 17/12/2012
[Signature]

Objet : TROPHEE TTI CARBONE

LISTES REPRESENTANTS

- PATRICIA PETITJEAN
- DOMINIQUE TIERCELIN

TTI CARBONE

TEAM TIERCELIN INTERNATIONAL CARBONE

SIEGE SOCIAL : CBS LE FLORENCE - 4 RUE DES FRERES PICCO - 06500 MENTON - FRANCE

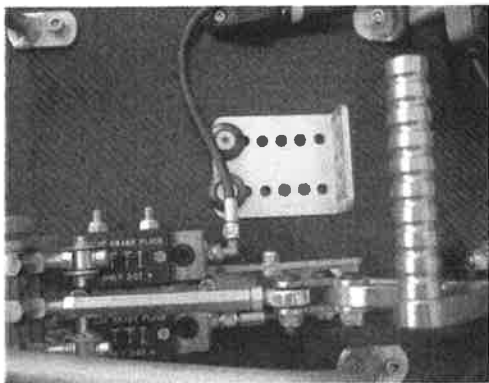
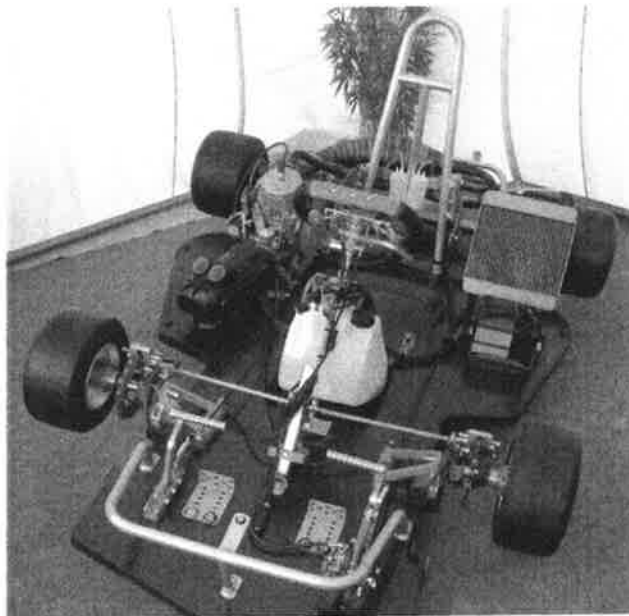
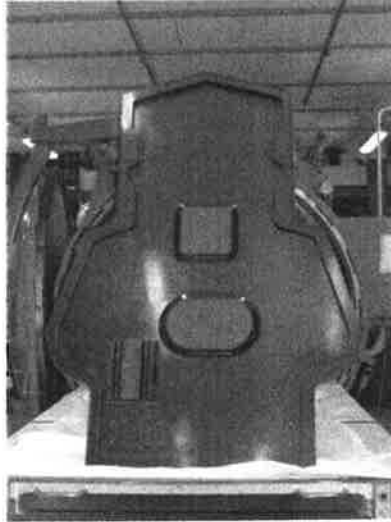
TEL. : 0033(0)6 16 79 20 99 - email : teamtiercelin@wanadoo.fr - site : WWW.TTICARBONE.COM

Sarl au capital de 7000 € - Immatriculée 510487028 RCS NICE - N/Id CEE : FR70 510487028

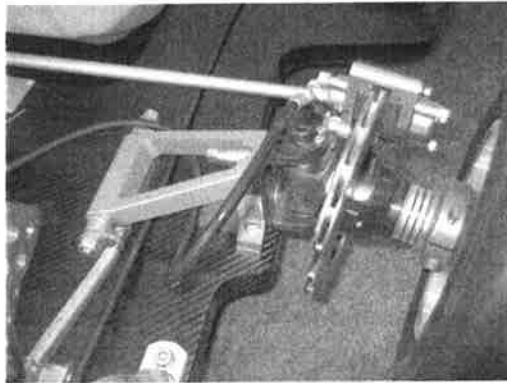
CHASSIS TTI



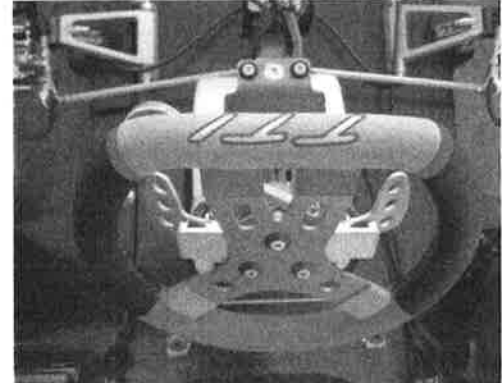
FABRIQUE SOUS VIDE EN AUTOCLAVE



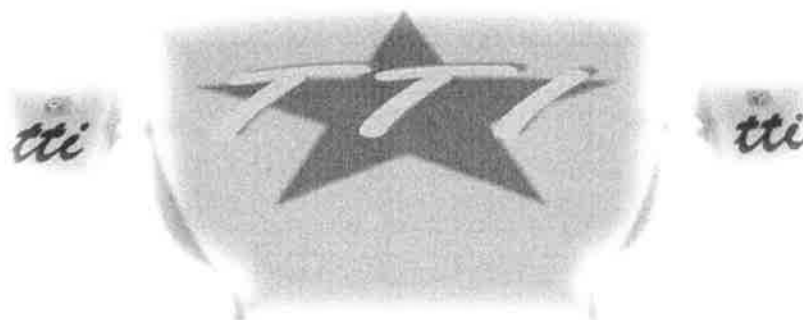
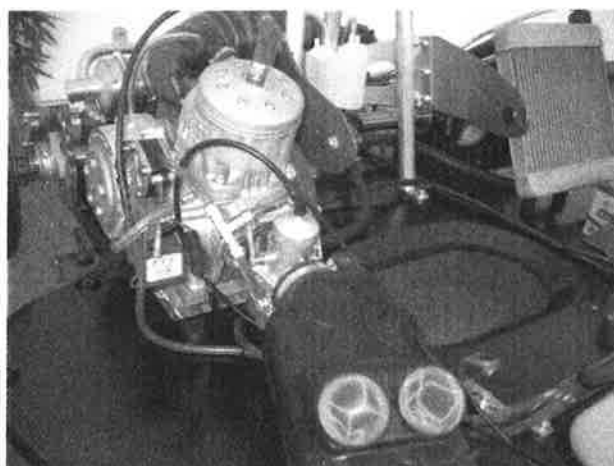
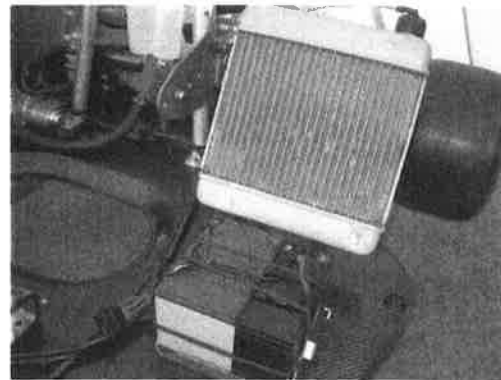
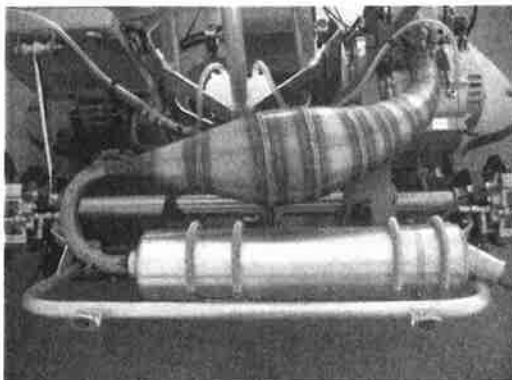
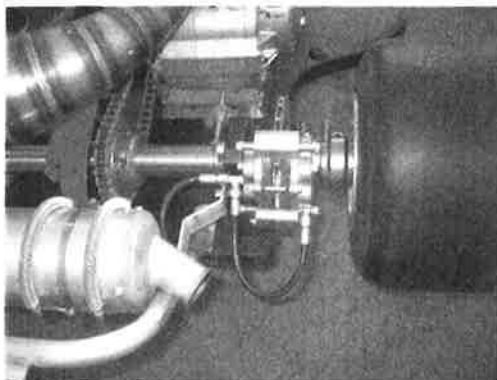
Groupe pompes/pédale
et son répartiteur de freinage



groupe
demi train avant



volant type F1



CARROSSERIE POLYESTER

COMPOSEE DE 12 ELEMENTS :

- ARRIERE
- COTE DROIT
- COTE GAUCHE
- DEVANT
- CENTRAL
- CACHE CENTRAL DROIT
- CACHE CENTRAL GAUCHE
- COQUE SUPERIEUR
- AILERON
- RETRO DROIT
- RETRO GAUCHE
- PARE CHAINE

INTERCHANGEABLES




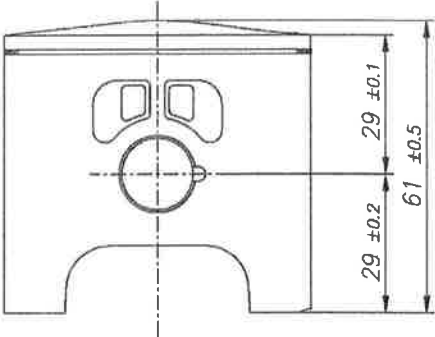
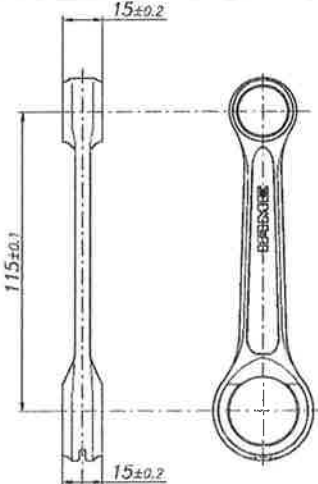
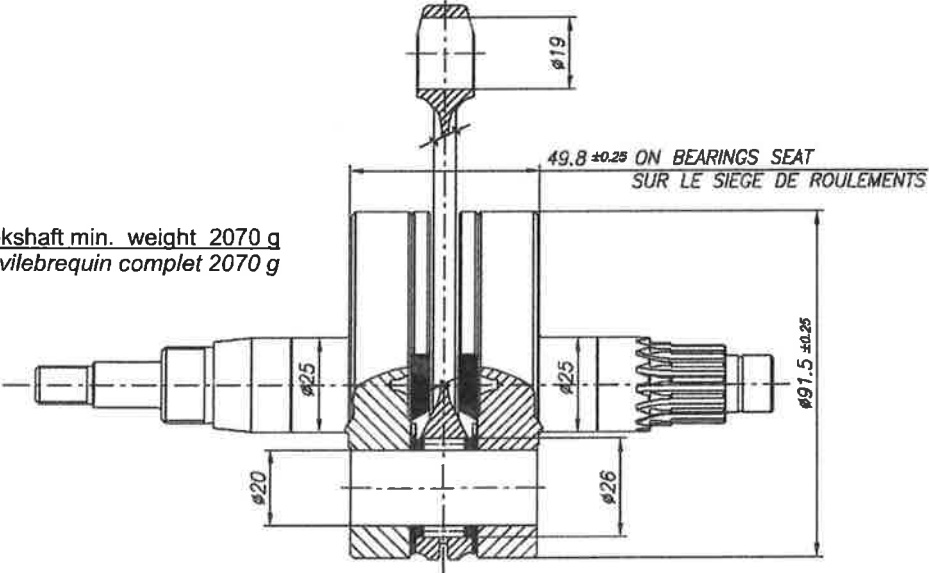
Fixés sur le plancher et reliés entre eux par o-ring

TTI engine – POWERFULL - TaG

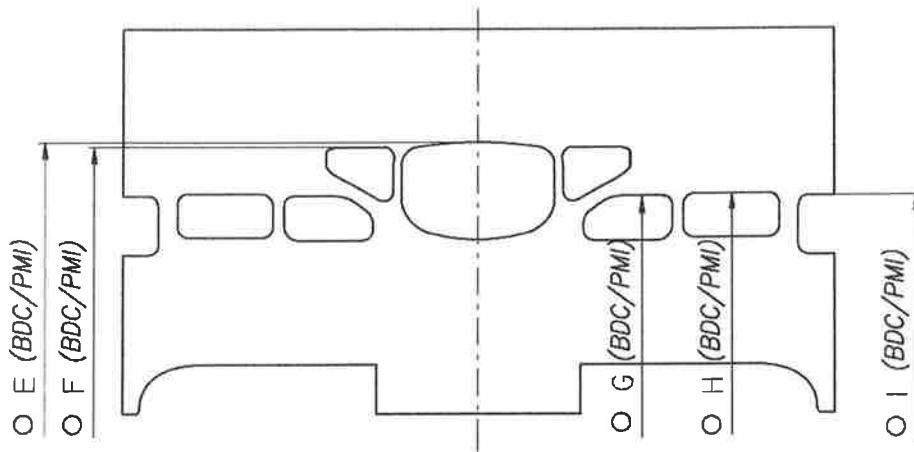


FEATURES - CARACTERISTIQUES

		Cylinder volume <i>Volume du cylindre</i>	174.56 cm ³ (Max 175.5 cm³)
		Bore <i>Alésage</i>	63.92 mm
		Max. theoretical bore <i>Alésage théorique max.</i>	64.04 mm
		Stroke <i>Course</i>	54.40 mm
		Distance between conrod centers <i>Longueur (entre axe) de la bielle</i>	115 mm
		Cooling system <i>Système de refroidissement</i>	Water <i>Eau</i>
		Inlet system <i>Système d' admission</i>	Reed valve <i>À clapets</i>
		Cylinder / crankcase transfers n° <i>N° de canaux cylindre / carter</i>	5 / 3
		Carburetor <i>Carburateur</i>	Dell'Orto VHSB 36 - RD
Number of piston rings <i>Nombre de segments</i>	1	Combustion chamber shape <i>Forme chambre de combustion</i>	Spherical <i>Spherique</i>
Big end conr. bearing diam. <i>Diamètre palier tête de bielle</i>	20x26x15	Selettra ignition <i>Allumage Selettra</i>	Digital "K"
Crankshaft bearing diam. <i>Diamètre palier du vilebrequin</i>	25x52x15 (2Pc.) 15x35x11 (1Pc.)	Generator for battery charging <i>Générateur de recharge batterie</i>	Yes <i>Oui</i>
Small end conr. bearing diam. <i>Diamètre palier pied de bielle</i>	15x19x20	Electric starter <i>Démarrreur électrique</i>	Yes <i>Oui</i>

DESCRIPTION OF THE MATERIAL DESCRIPTION DES MATERIAUX		PISTON
Conrod material <i>Matériel de la bielle</i>	Steel <i>Acier</i>	 <p>Piston min. weight (ring incl.) 150 g <i>Poids min. piston (avec segment) 150 g</i></p>
Crankshaft material <i>Matériel du vilebrequin</i>	Steel <i>Acier</i>	
Gearbox shafts material <i>Matériel de l'arbres de boîte de vitesses</i>	Steel <i>Acier</i>	
Gears material <i>Matériel des engrenages</i>	Steel <i>Acier</i>	
Starter ring material <i>Matériel de la couronne démarr.</i>	Steel / <i>Acier</i> or / ou Aluminium	
Head material <i>Matériel de la culasse</i>	Aluminium	DISTANCE BETWEEN CONROD CENTERS <i>ENTRE AXE DE LA BIELLE</i>
Cylinder material <i>Matériel du cylindre</i>	Aluminium	 <p>Min. Weight 112 g <i>Poids min. 112 g</i></p>
Liner material <i>Matériel de la chemise</i>	Iron <i>Fonte</i>	
Crankcase material <i>Matériel du carter</i>	Aluminium	
Piston material <i>Matériel du piston</i>	Aluminium	
Piston rings material <i>Matériel des segments</i>	Iron <i>Fonte</i>	
Exhaust muffler material <i>Matériel du pot d'échappement</i>	Sheet-steel <i>Tôle acier</i>	
CRANKSHAFT – VILEBREQUIN		
 <p>Complete crankshaft min. weight 2070 g <i>Poids min. du vilebrequin complet 2070 g</i></p>		

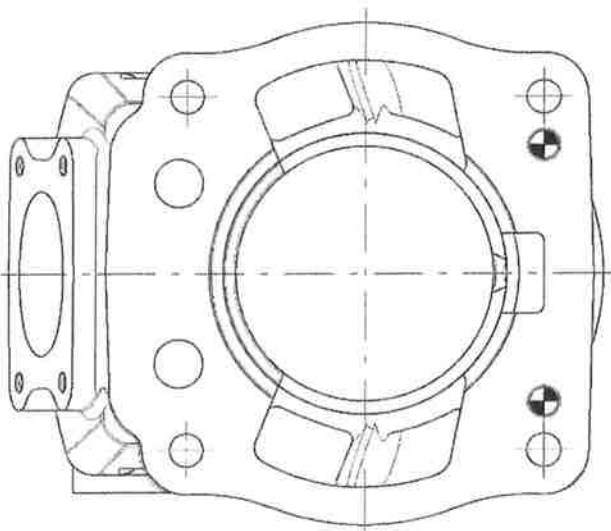
CYLINDER DEVELOPMENT - DEVELOPPEMENT DU CYLINDRE



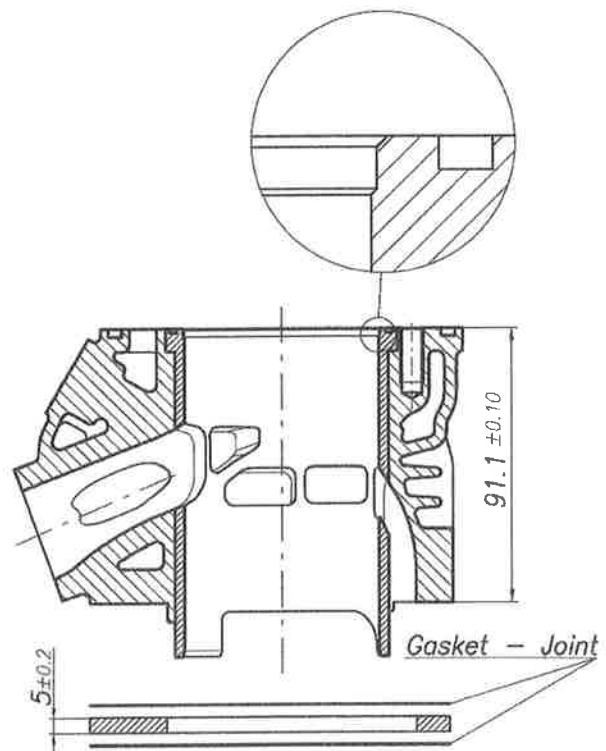
E	$195^\circ \pm 2'$
F	$189^\circ \pm 2'$
G	$122.5^\circ \pm 2'$
H	$125.5^\circ \pm 2'$
I	$121^\circ \pm 3'$

○ ANGULAR READING BY INSERTING A 0.2x5mm GAUGE
 LECTURE ANGULAIRE PAR INSERTION D'UNE CALE DE 0.2x5mm

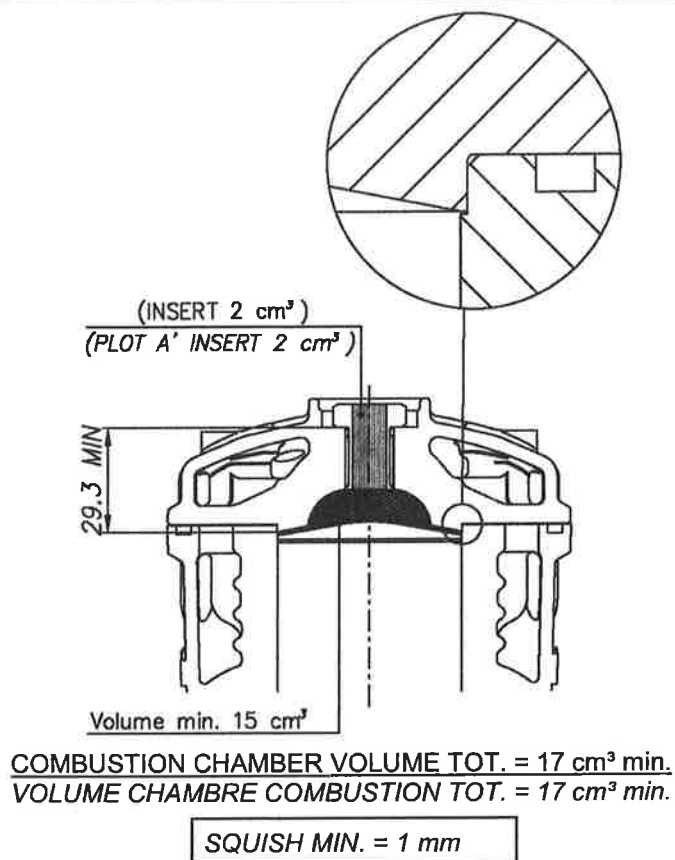
CYLINDER BASE VIEW
VUE DE LA BASE DU CYLINDRE



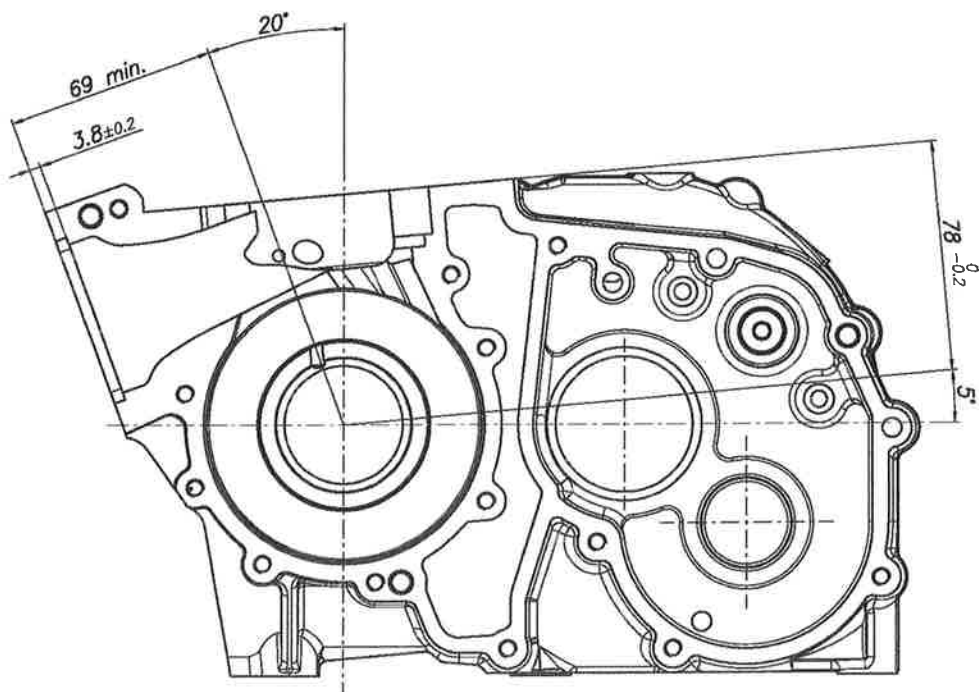
CYLINDER CROSS SECTION VIEW
VUE EN SECTION DU CYLINDRE



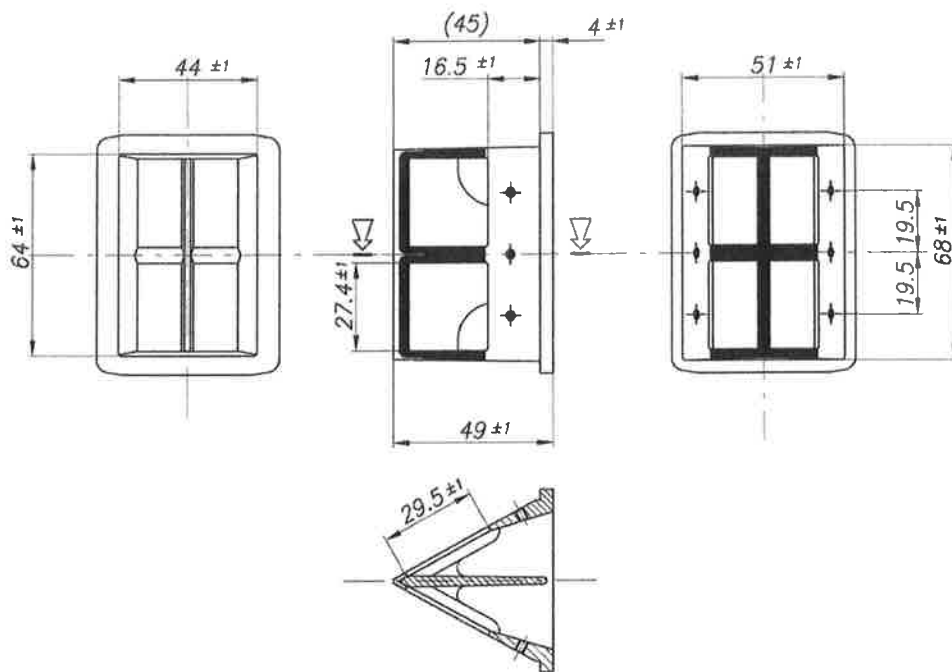
COMBUSTION CHAMBER VIEW
VUE DE LA CHAMBRE DE COMPRESSION



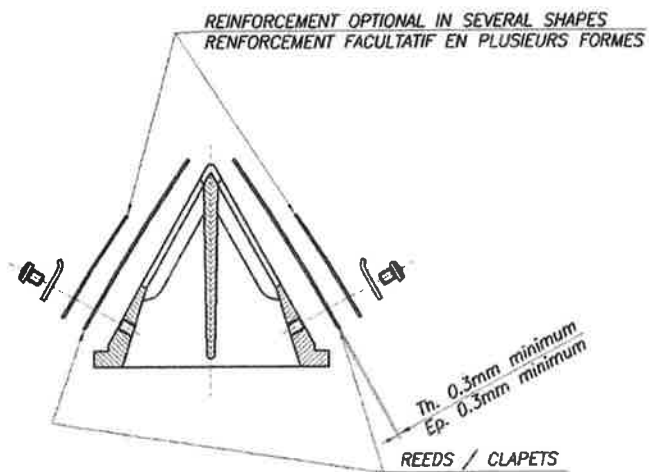
CRANKCASE INSIDE VIEW
VUE A' L' INTERIEUR DU CARTER



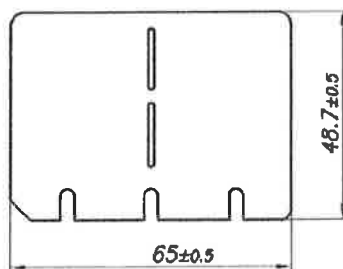
REED VALVE
BOÎTE À CLAPETS



ASSEMBLY OF REED VALVE
DESSIN D'ENSEMBLE DE LA BOÎTE À CLAPETS

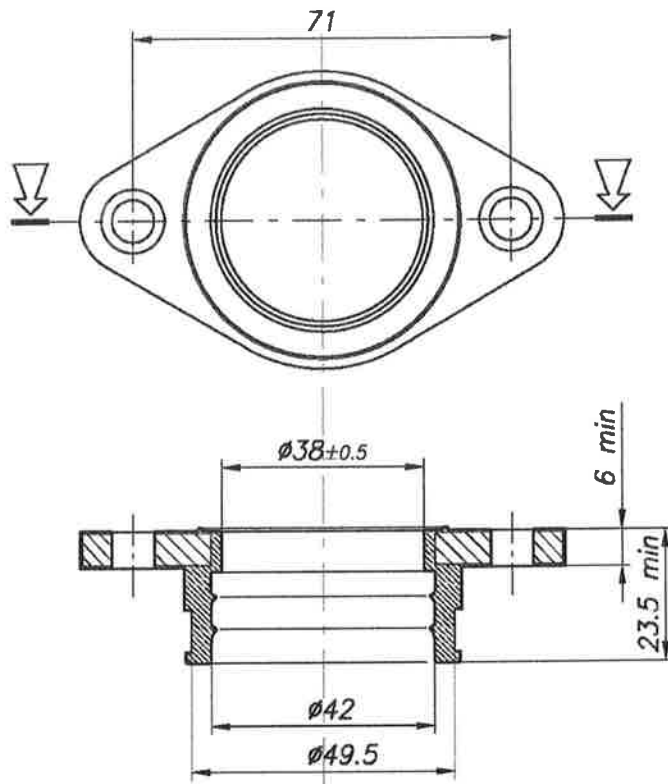


REEDS / CLAPETS

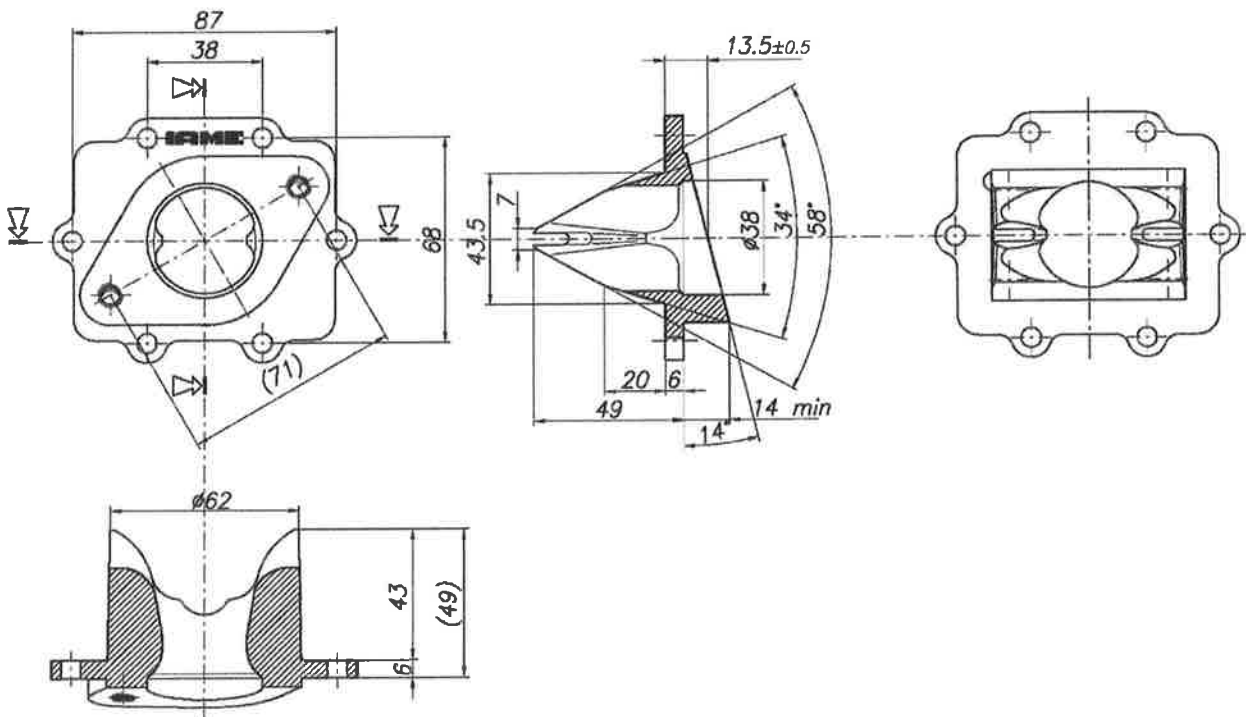


N.B.: ONLY REED "IAME" GENUINE CARBON FIBER ARE PERMITTED.
N.B. : SEULS LES CLAPETS D'ORIGINE "IAME" EN FIBRE DE CARBONE SONT AUTORISES.

CARBURETOR FITTING RUBBER
 RACCORD DU CARBURATEUR EN CAOUTCHOUC



REED VALVE COVER
 COUVERCLE DE LA BOÎTE A CLAPETS

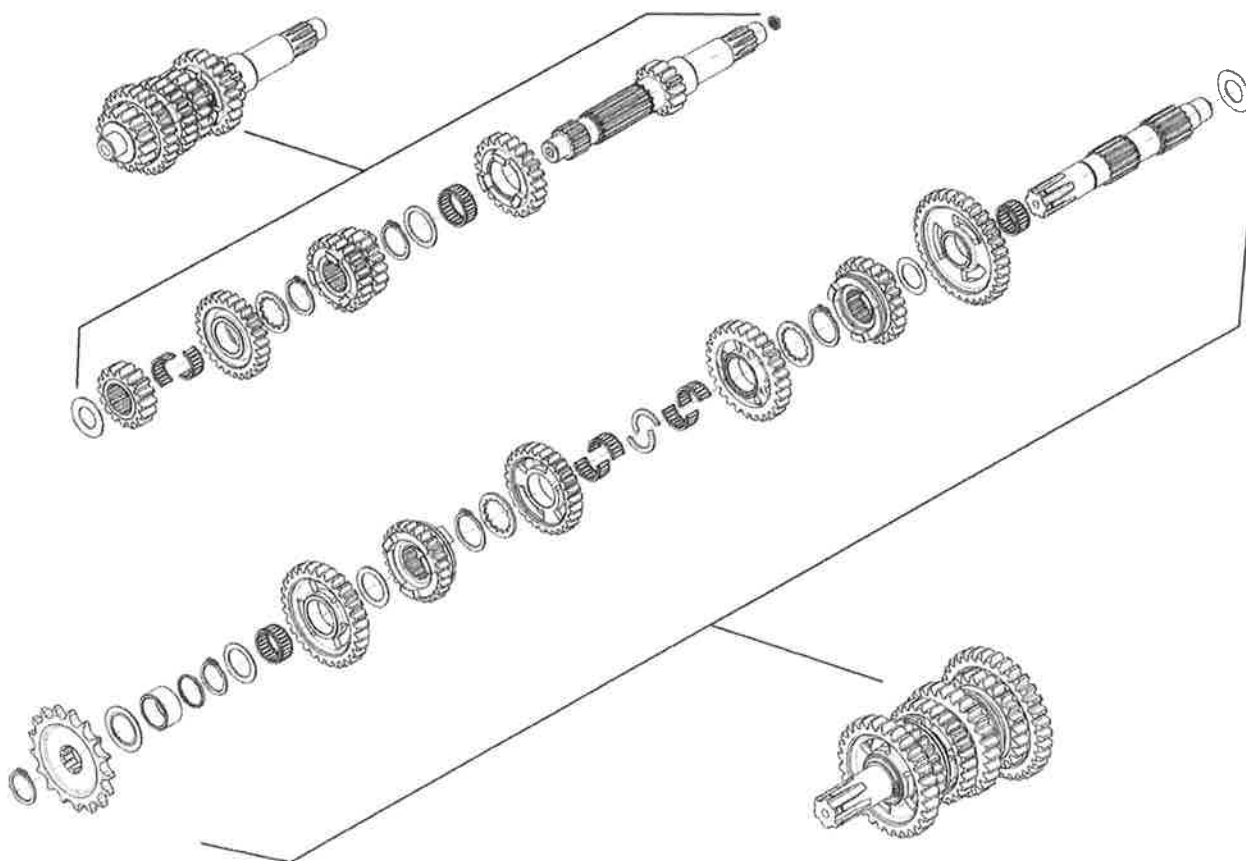


GEARBOX - BOÎTE DE VITESSES

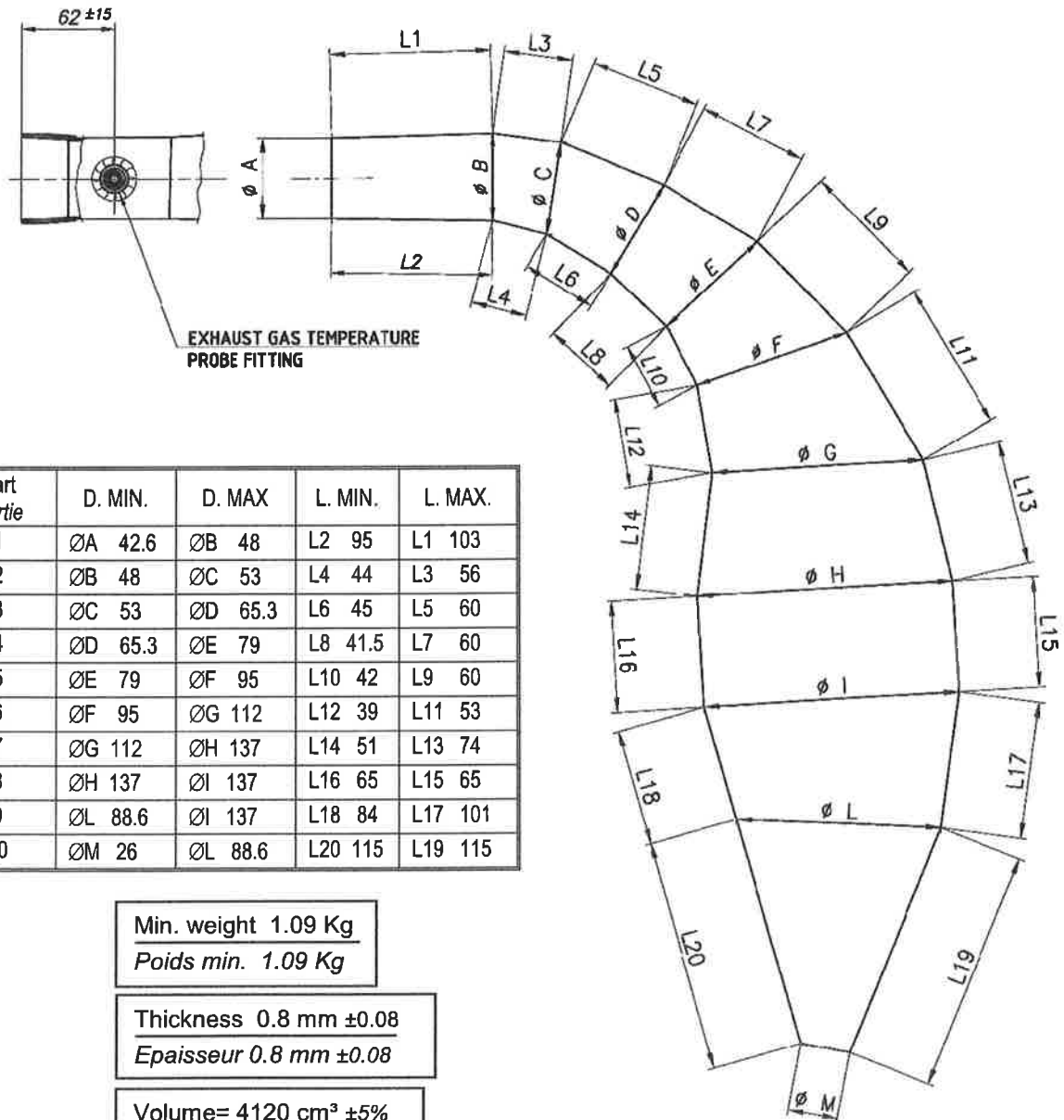
Primary coupling - *Couple primaire* **19 / 75**

Gearbox ratios		<i>Rapports de boîte de vitesses</i>	
Gear - <i>Vitesse</i>	Primary shaft <i>Arbre primaire</i>	Secondary shaft <i>Arbre secondaire</i>	Reading of values obtained after three engine revs <i>Relevé des valeurs obtenues après trois tours moteur</i>
1 st / 1 ^{ère}	13	33	107.78°
2 nd / 2 ^e	16	29	150.95°
3 rd / 3 ^e	18	27	182.40°
4 th / 4 ^e	22	27	222.93°
5 th / 5 ^e	22	23	261.70°
6 th / 6 ^e	27	25	295.49°

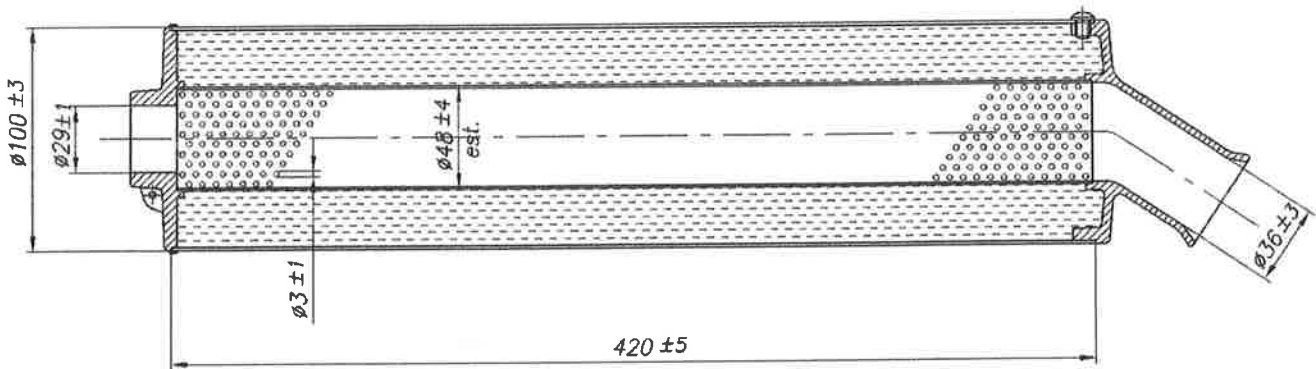
EXPLODED DRAWING OF THE GEARS, MAINSHAFT AND SECONDARY SHAFT
DESSIN EXPLOSED DES ENGRANAGES, ARBRE PRIMARIE ET ARBRE SECONDARIE



EXHAUST VIEW, PHOTO AND DIMENSIONS
 VUE, PHOTO ET DIMENSIONS DE L'ÉCHAPPEMENT

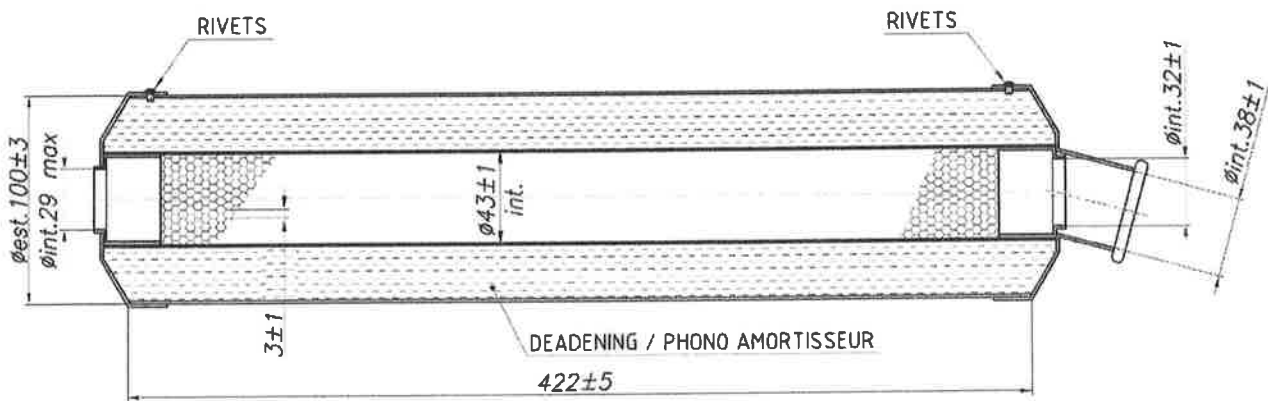


ELTO SILENCER VIEW, PHOTO AND DIMENSIONS
 VUE, PHOTO ET DIMENSIONS DU SILENCIEUX ELTO



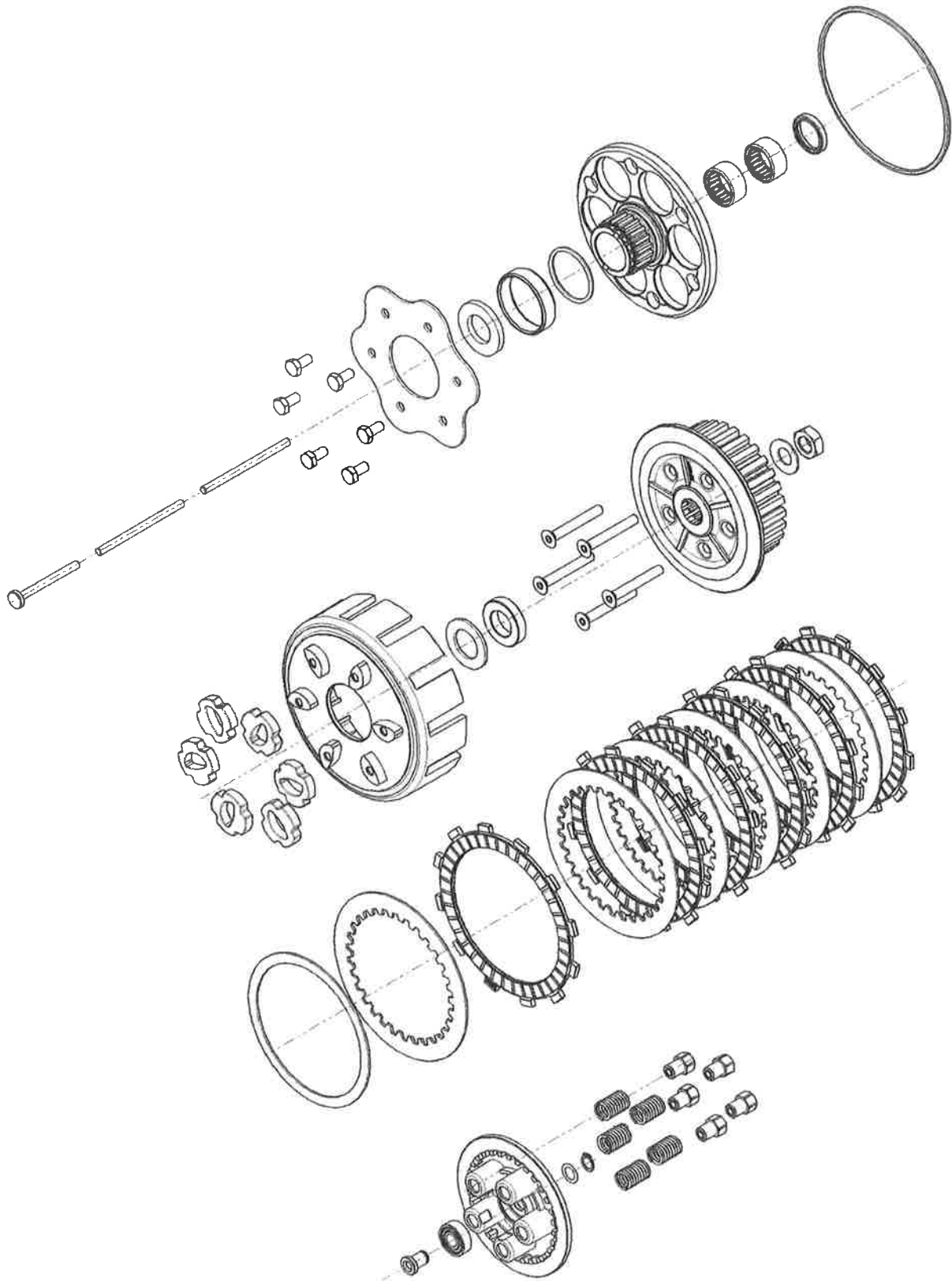
"Elto Racing" Hom. FIK 104 1300 / 09 S

MC RACING SILENCER VIEW, PHOTO AND DIMENSIONS
 VUE, PHOTO ET DIMENSIONS DU SILENCIEUX MC RACING



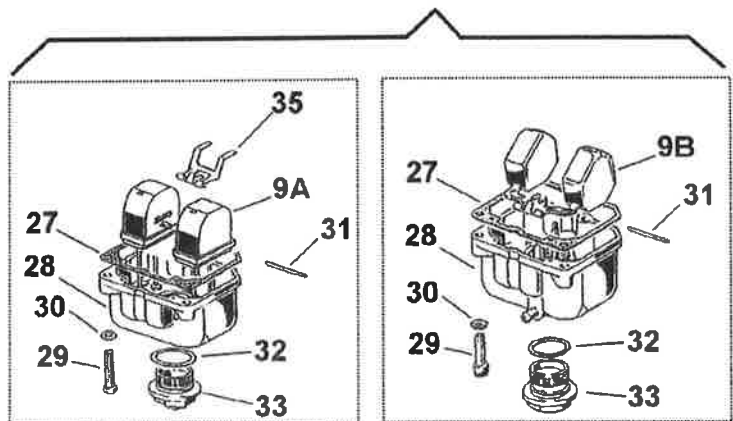
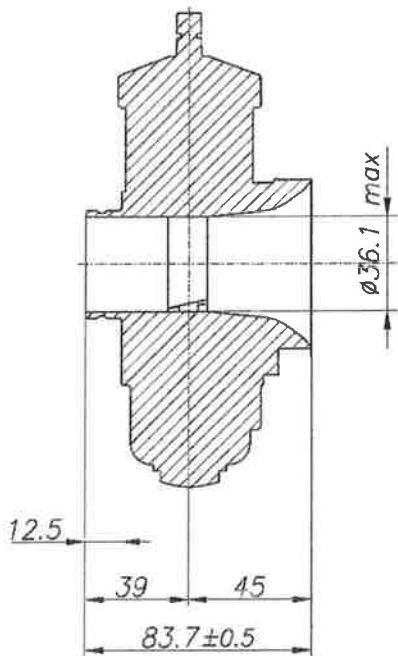
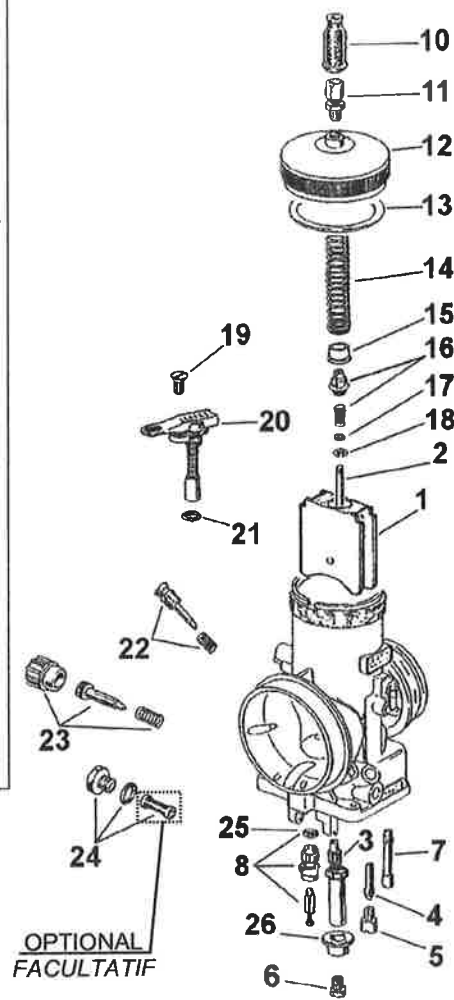
"MC Racing" Hom. CSAI 1041695 / 12

EXPLODED DRAWING OF THE CLUTCH ASSEMBLY
DESSIN EXPLOSE DE L'EMBAYAGE COMPLETE

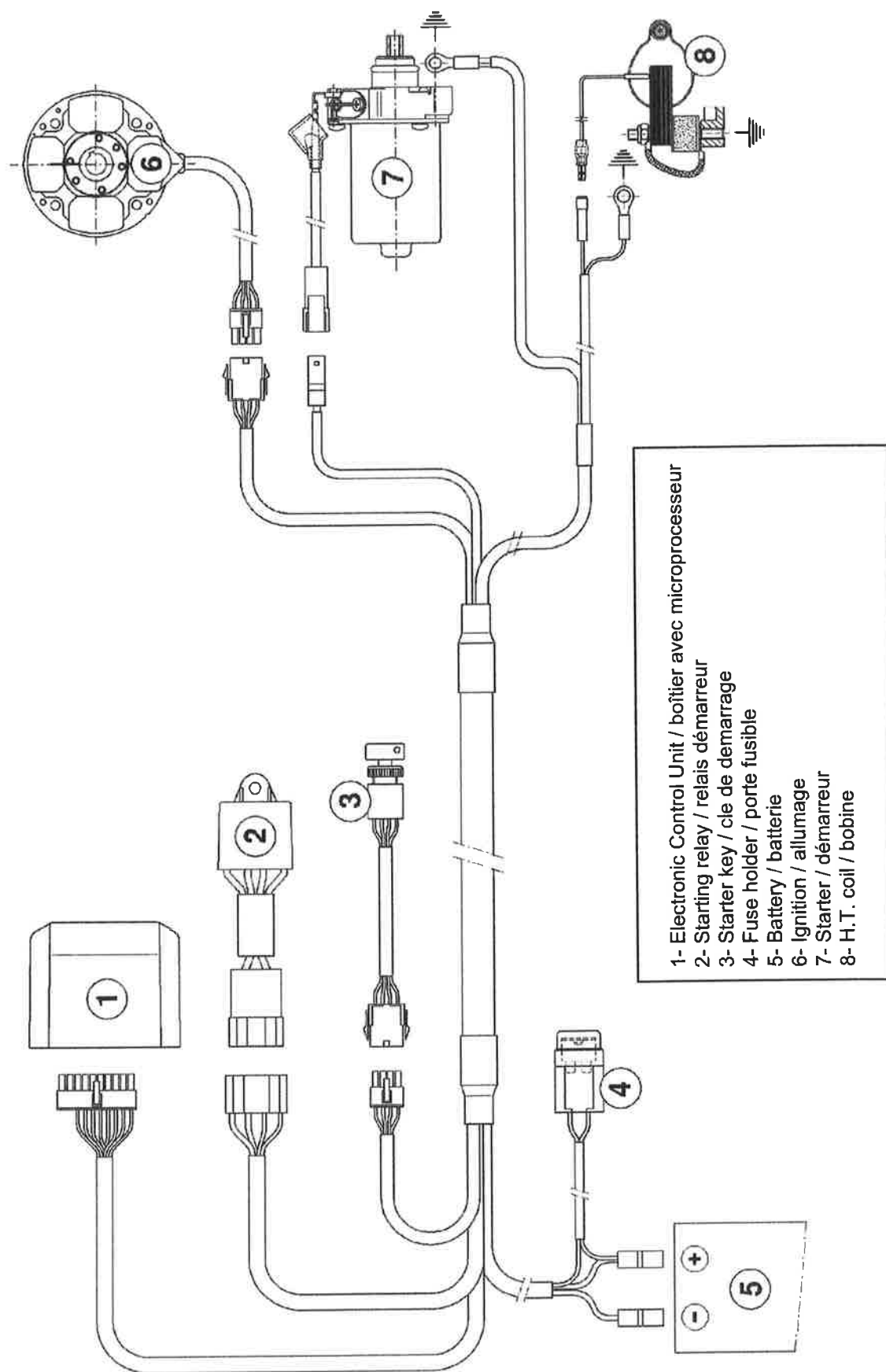


EXPLODED DRAWING AND VENTURI CARB. "DELLORTO VHSB 36-RD" DIMENSIONS
DESSIN EXPLOSÉ ET DIMENSIONS DU VENTURI DU CAR. "DELLORTO VHSB 36-RD"

1. Throttle Valve - SOUPAPE GAZ
2. Conical Needle - AIGUILLE CONIQUE
3. Sprayer - PULVERISATEUR
4. Minimum Emulsifier - EMULSIONNEUR
5. L. Jet - GICLEUR MIN.
6. H Jet - GICLEUR MAX.
7. Starter Jet - GICLEUR DEMARREUR
8. Needle Valve - POINTEAU
- 9A. Single Floating - FLOTTEUR INDEPENDANT
- 9B. Coupled Floating - PAIRE DE FLOTTEUR
10. Cap - BOUCHON
11. Screw Adjuster - VIS REGLAGE
12. Cover Mixing Chamber - COUVERCLE CHAMBRE DE MELANGE
13. Cover Gasket - JOINT COUVERCLE
14. Throttle Return Spring - RESSORT RETOUR SOUPAPE
15. Bottom Spring Guide - CULOT
16. Nipple Throttle Valve + Spring - RACCORD ROBINET GAZ + RESSORT
17. Washer - RONDELLE
18. Clip Needle - FERMOIR POINTEAU
19. Start Fixing Screw - VIS FIXATION DISPOSITIF DEMARRAGE
20. Starter Device - DISPOSITIF DEMARRAGE
21. Starter Device Seal - JOINT DISP. DEMARRAGE
22. Idle Mixture Screw - VIS MELANGE MINIMUM
23. Kit Throttle Adjusting Screw - KIT VIS REGLAGE SOUPAPE
24. Kit Fuel Filter - KIT FILTRE CARBURANT
25. Needle Valve Seal - JOINT POINTEAU
26. Bottom - CULOT
27. Gasket - JOINT
28. Float Chamber - CUVETTE
29. Fixing Screw Float Chamber - VIS FIXATION CUVETTE
30. Spring Washer - RONDELLE RESSORT
31. Pin Float - AXE DE FLOTTEUR
32. Tank Cap Seal - JOINT BOUCHON CUVETTE
33. Float Chamber Plug - BOUCHON CUVETTE
35. Rocker Float - BALANCIER FLOTTEUR

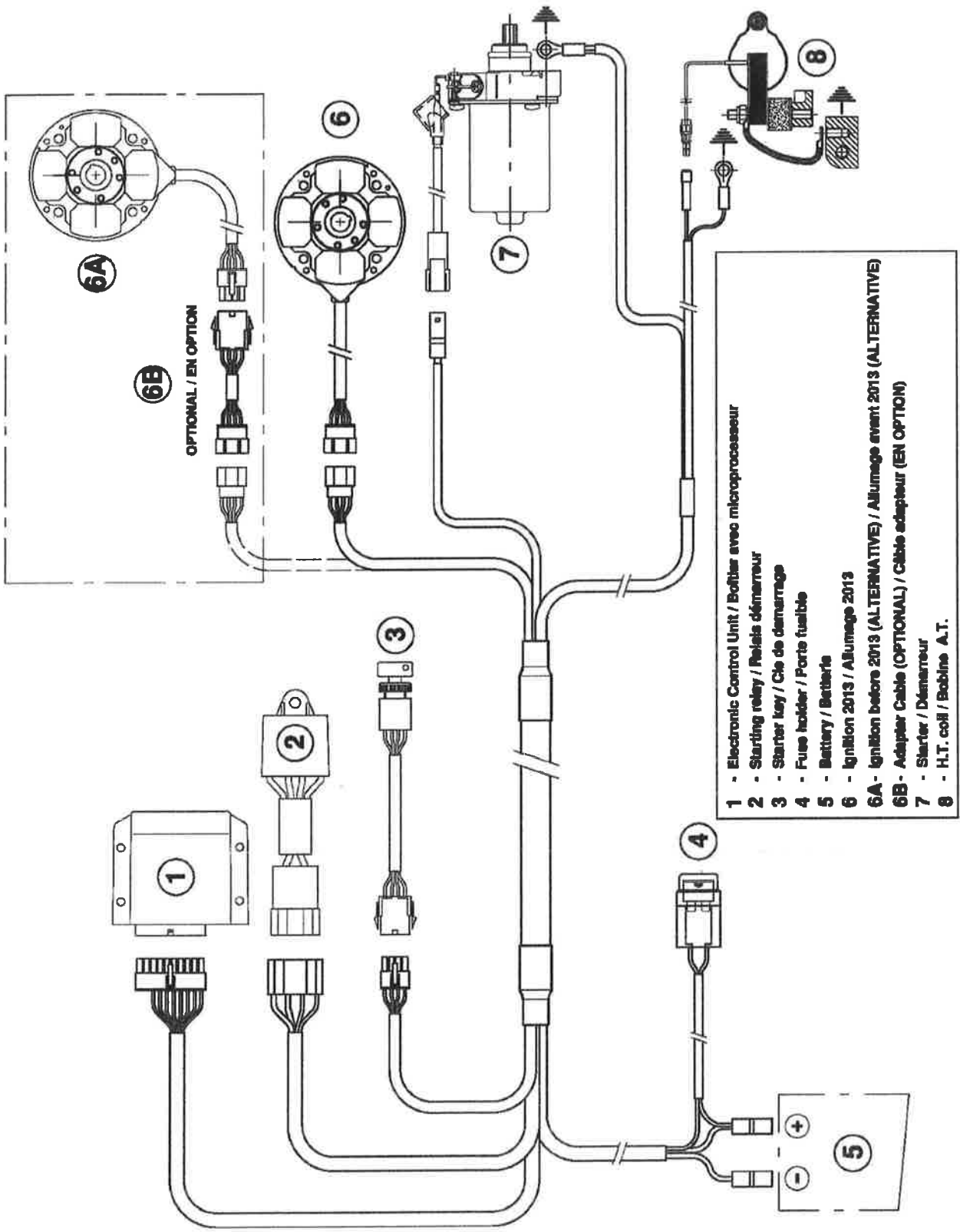


WIRING DIAGRAM (SELETTRA DIGITAL "K" IGNITION)
 SCHEMA CIRCUIT ELECTRIQUE (ALLUMAGE SELETTRA DIGITAL "K")



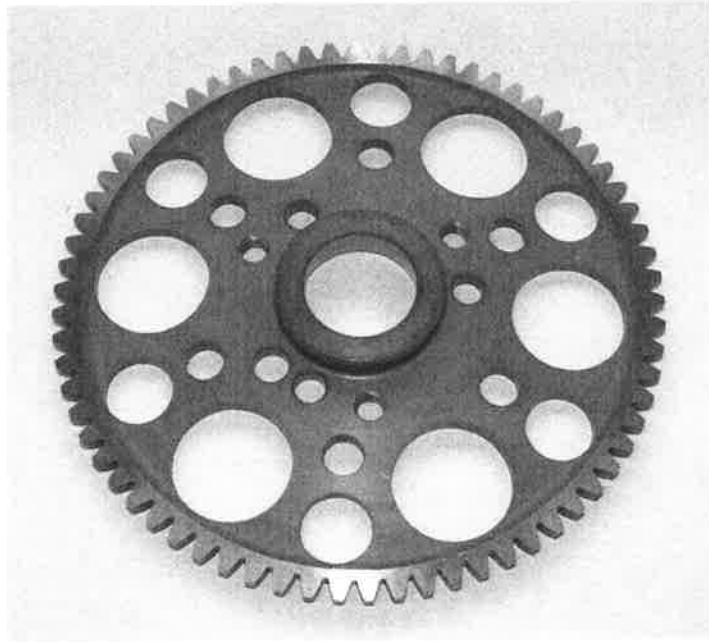
- 1- Electronic Control Unit / boîtier avec microprocesseur
- 2- Starting relay / relais démarrage
- 3- Starter key / cle de démarrage
- 4- Fuse holder / porte fusible
- 5- Battery / batterie
- 6- Ignition / allumage
- 7- Starter / démarreur
- 8- H.T. coil / bobine

WIRING DIAGRAM (SELETTRA DIGITAL "K" IGNITION 2013)
 SCHEMA CIRCUIT ELECTRIQUE (ALLUMAGE SELETTRA DIGITAL "K" 2013)

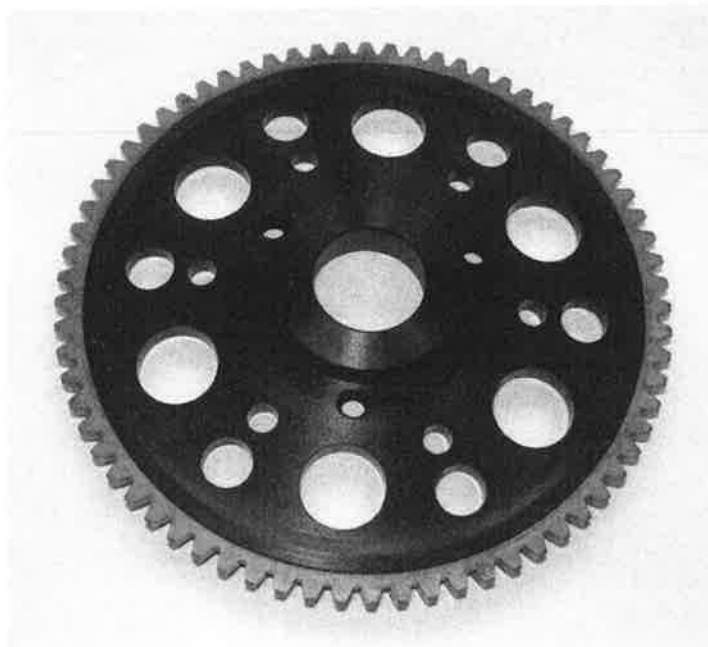


STARTER GEAR
COURONNE DEMARREUR

Old version - while stocks last
Vieille version - jusqu'à épuisement des stocks



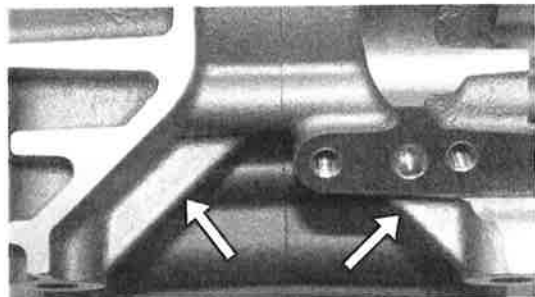
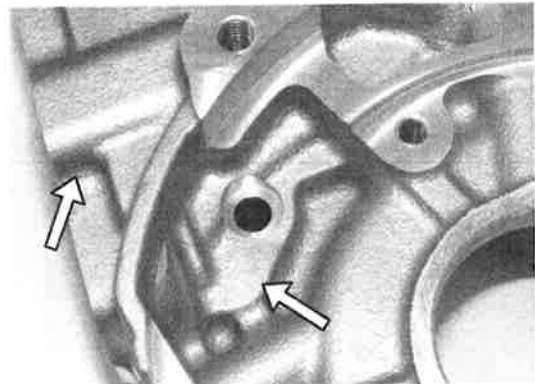
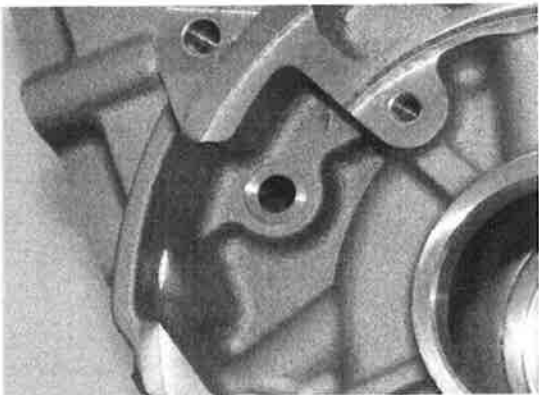
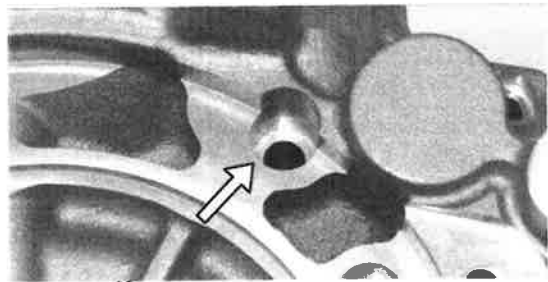
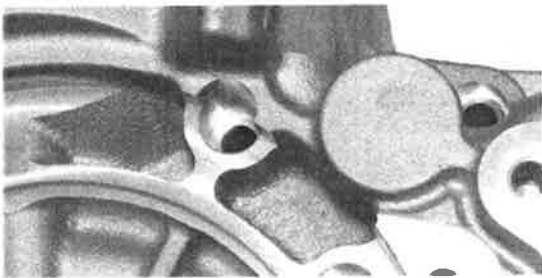
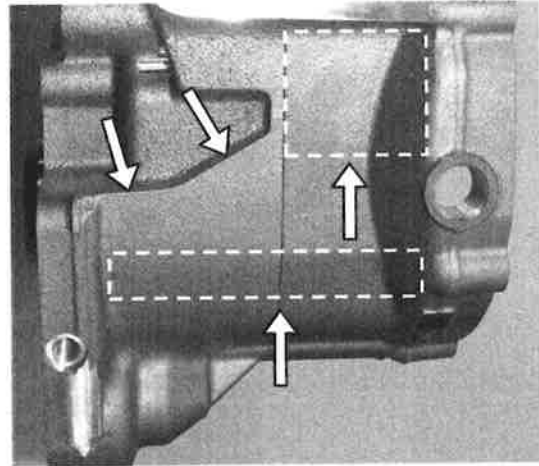
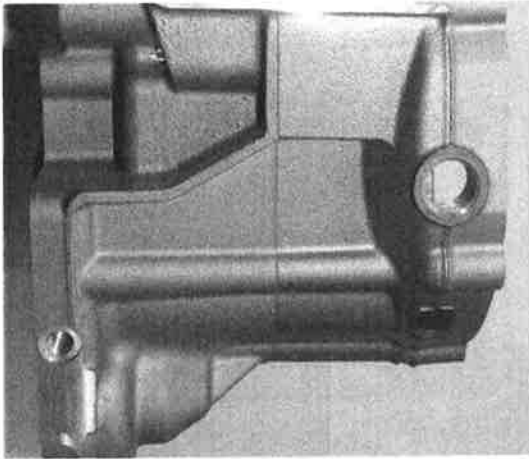
New version
Nouvelle version



CRANKCASE
CARTER

Old version - while stocks last
Vieille version - jusqu'à épuisement des stocks

New version
Nouvelle version





F. F. S. A.

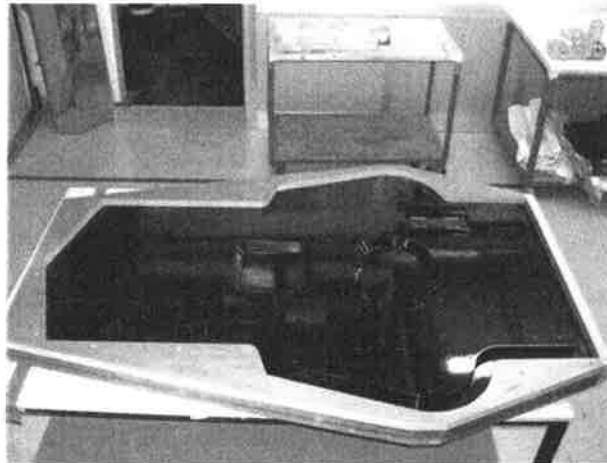
PERMIS D'ORGANISATION

N° CK 4

DATE 17/12/2012

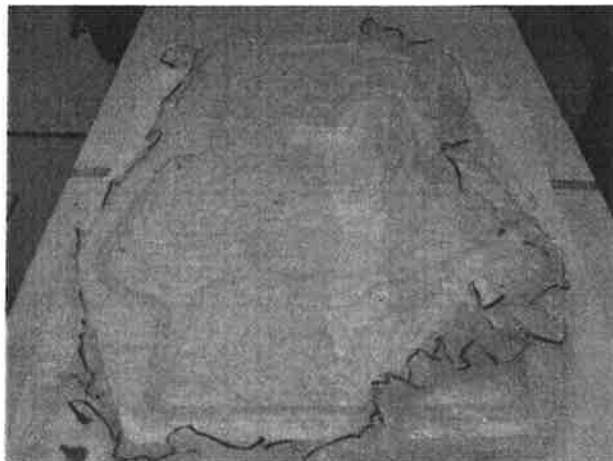
KARTING TTI CARBONE

Pour une précision de fabrication au micron, le contre moule et moule ont été fabriqué en carbone



Modèle 3D réalisé en carbone

PROCEDE DE FABRICATION DU MOULE



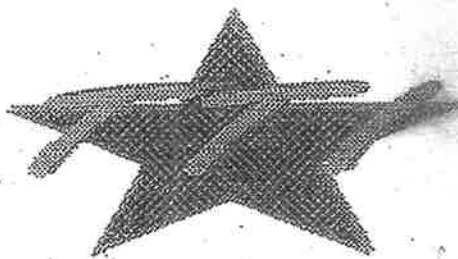
Moule sous vide



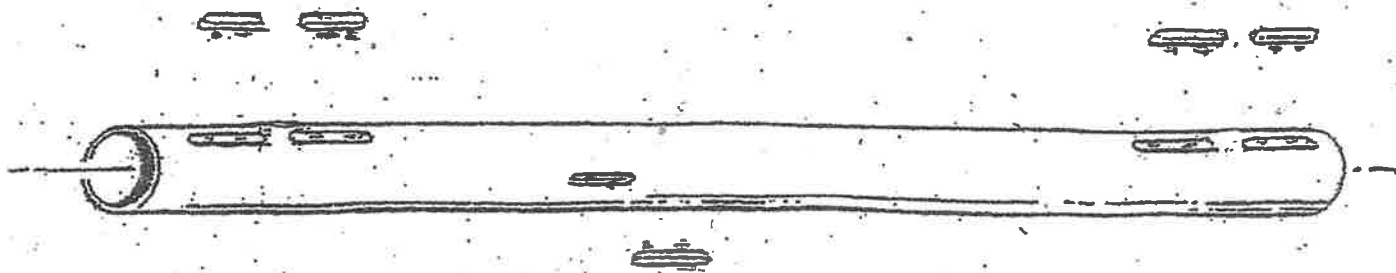
Moule fabriqué en autoclave



Moule en carbone



ARBRE



Mono pièce en acier. Diamètre 40 mm – épaisseur 3 mm – longueur maximum 1150 mm

